

整理番号 (1/2)	电源开关 SJ系列 仕样书 P.C端子	承认 エコー電子 2011 JAN 13 松原	审查 林 2011-01-13 依梯	作成 涂太金 2010.12.01
S-0035 ⁰⁰				

1、一般事项

1.1适用范围 本仕样书使用民生机器及产业机器的开关；

1.2使用、保存温度范围 -10~+85℃

1.3标准实验条件 常温(5~35℃)、常湿(45~85%RH)、常气压(860~1060hPa)
但是，若判定发生疑问时用20±2℃、60~70%RH、860~1060hPa进行

2、外观・构造 依外形图面

3、使用部材 依外形图面

4、规格・定格

规格	定格	承认番号
U L	AC250V 10A	E77920
C S A	同上	2258173(LR5187)8
V D E	10(4)/250V~T85, 10/80A 250V~	40025588
S E M K O	10(4)/250V~T85/55, 10/80A 250V~	902048

5、电气的性能

No.	项 目	条件	判定标准
5.1	接触抵抗	4端子测定法, DC100mA施加, 3回测定	20mΩ以下
5.2	绝缘抵抗	在端子之间、端子・安装板之间施加500V 1分钟测试	500MΩ以上
5.3	耐电压	AC2000V开路端子之间、AC4000V端子・取付板之间施加, 1分钟测试	无绝缘破坏

6、机械性能

No.	项 目	条件	判定标准
6.1	作动力	操作部先端, 垂直取付面施加负荷重	7±3N(700±300gf)
6.2	操作部强度	在操作部先端, 作动方向印加25N(2.5kgf)静荷重15秒 在操作部先端, 垂直作动方向印加25N(2.5kgf)静荷重15秒	满足6.1项, 操作部无严重晃动, 变形等

6.3	端子强度	在端子先端的任意方向施加10N(1kgf)的力并维持1分钟 (每个端子都需测试)	5项目满足, 端子无破损、拔出或严重晃动等。但端子弯曲可接受。
6.4	取付部强度	将产品卡入适合的金属基板板后, 在本体底任意方向施加10N(1kgf)力, 时间1分钟	本体无浮起, 拔出等
6.5	焊锡性	焊锡温度: 230±5℃ 浸渍时间: 3±0.5秒 (松香水浸渍 常温5~10秒钟)	浸渍部分锡附着面积需达到75%以上
6.6	焊锡耐热性	焊锡温度: 260±5℃ 浸渍时间: 10±0.5秒	满足5项目, 塑胶外观无变形, 端子无晃动等异常
6.7	耐振性	振动数: 10~55Hz 全振幅: 1.5mm 扫引比率: 10-55-10 Hz 约1分钟 扫引振动数的变化方法: 对数或者是直线近似 振动方向: 含操作轴垂直3方向 实验时间: 各方向2小时	满足5项目及6.1项, 外观及构造上无异常
6.8	耐冲击性	加速度: 490m/s ² 50G 作业时间: 11ms 冲击波形: 正弦半波 冲击回数: X、Y、Z的6方向、各3次	

7、耐候性

No.	项目	条件	判定标准
7.1	耐寒性	-25±3℃ 96小时试验后, 在常温常湿中取出产品并放置1小时, 1小时内测试。 (但是必须拭去水珠)	接触抵抗: 100mΩ以下 绝缘抵抗: 10ΩM以上 耐电压 开路端子间: 2000V 1分钟 端子・基板间: 4000V 1分钟 作动力: 7±3N(700±300gf)
7.2	耐热性	85±2℃ 96小时试验后, 在常温常湿中取出产品并放置1小时, 1小时内测试。	
7.3	耐湿性	40±2℃ 90~95%RH 48小时试验后, 在常温常湿中取出产品并放置1小时, 1小时内测试。 (但是必须拭去水珠)	



整理番号 (2/2)	电源开关 SJ系列 仕様书 P.C端子	承认	审查	作成
S-0035 ⁰⁰		工工-電子 2011 JAN13 松原	林 2011-01-13 依俤	涂太金 2010.12.01

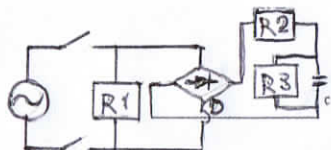
8、耐久性			
No.	項目	条件	判定标准
8.1	机械耐久性	无负荷以每分10~20回开闭, 50000回	接触抵抗: 100mΩ 以下 作动力: 7±3N(700±300gf) 或操作部、端子无晃动, 无机械异常等
8.2	电气耐久性	AC250V 15A(力率0.75~0.8) 每分钟6~10回50回开闭后 再用AC250V 10A力率(0.75~0.8) 每分钟6~10回开闭10000回 最后用AC250V 10A做端子部温度上升实验	接触抵抗: 100mΩ 以下 绝缘抵抗: 50MΩ 以上 耐电压 开路端子间: 1500V 1分钟 端子・取付板间: 4000V 1分钟 作动力: 7±3N(700±300gf) 温度上升: 30℃ 以下 无电气、机械性能异常

9、耐突入电流试验

9-1 试验条件

- a. 使用负荷: R C负荷(瞬间电源用)
抵抗负荷(定常电流用)

b. 瞬间电流发生回路



R1=25Ω (定常电流用)

R2=4.188Ω (突入电流用)

R3=2500Ω (放电能)

C=1131.5μF

D=整电流连接

使用电源: 250VAC(50Hz)

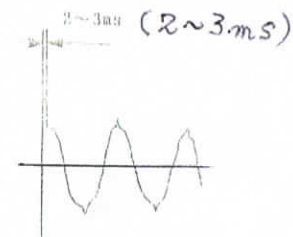
供给开关(SJ)

※虽然刻印表示250V 80A, 但是, 100VAC 100A场合同样可以使用



c. 通电条件

- 定常电流: 10A
- 瞬间电流: 80A
- 瞬间电流时间: 2~3ms (右图参照)
- 瞬间电流发生频度: 开闭回数30%以上, 设定电流值±10%以内



- d. 开闭回数 10000回

9-2 判定基准

- 溶着状态 不要把接点溶着
- 接触抵抗值 10000开闭后、100mΩ 以下
- 作动力 7±3N(700±300gf)
- 绝缘抵抗 50MΩ 以上
- 耐电压 AC1000V 1分钟印加, 无异常
- 温度上升 定常电流通电温度上升30℃ 以下

9-3 备注: 在本制品仕様书规定以外场合使用时, 以实际使用场合条件进行测试, 实验合格方可使用。

8、注意事项

请避免本产品附上有机溶剂或油类等;
本产品未使用臭素难燃剂材料;
本产品未使用破坏臭氧层物质 (ODC)。

				整理番号 (2/2)
00	新版	2010.12.01	涂太金	S-0035 ⁰⁰
记号	来历	日期	变更人	