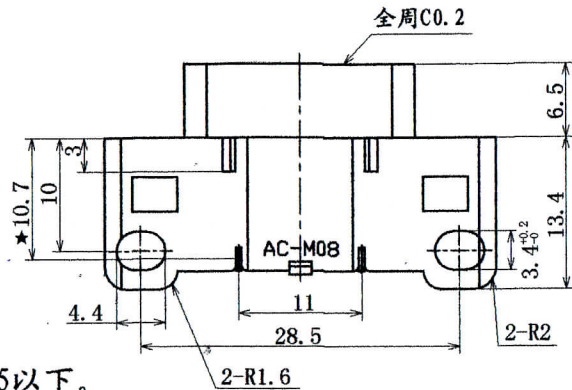
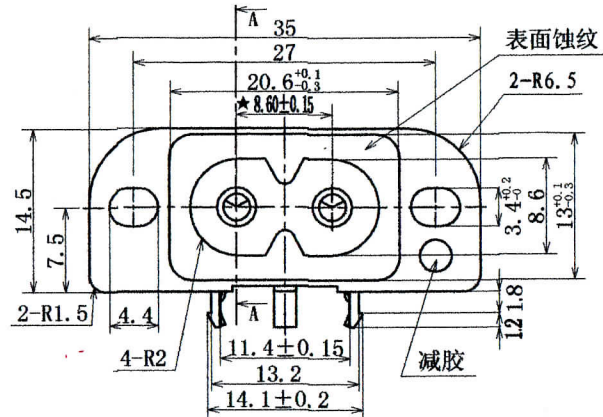
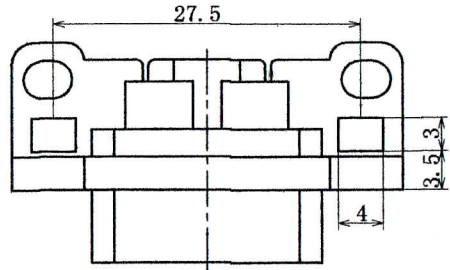


0749

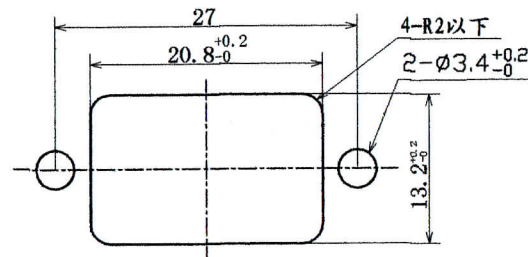
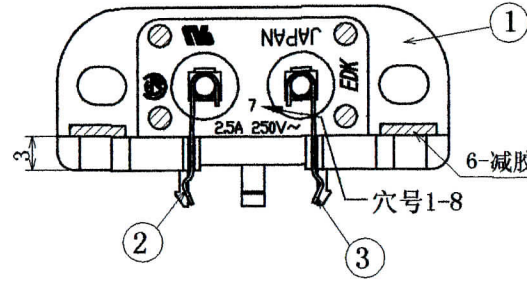
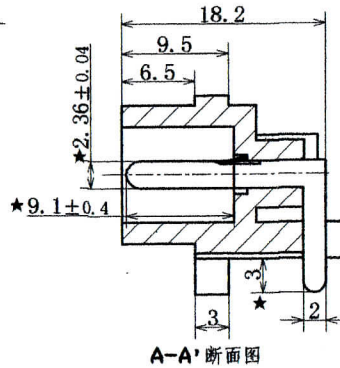


AC-M08PB38使用部材

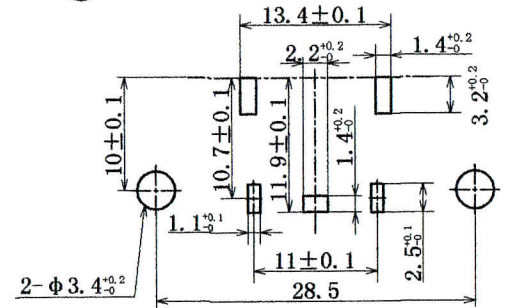
部番	部品名	品番	PCS	材質	処理	難燃性
1	基台	23-0613A	1	PPO樹脂(黒)		UL94V-0
2	端子	23-0582B	1	C2680R-H	銅底塗錫	
3	端子	23-0582A	1	C2680R-H	銅底塗錫	

AC-M08PG39使用部材

部番	部品名	品番	PCS	材質	処理	難燃性
1	基台	23-0613C	1	PPE樹脂(灰)		UL94V-0
2	端子	23-0582B	1	C2680R-H	銅底塗錫	
3	端子	23-0582A	1	C2680R-H	銅底塗錫	



パネル取付穴参考図



基盤取付穴参考図 T=1.6

注: 1. 偏心度0.05以下。

2. ★印尺寸为重要管理。

2. 外观要无: 缺胶、流纹、缩水、气泡、毛边、发亮、发黑、混色、变色、烧焦、划伤、断裂、堵孔、变形、端子错误、金属粉、电镀不良、料花等。

3. 部品上各标志、文字都应和图纸相符, 能清晰可见。

4. 材料需符合SS-00259标准, 指定材料以外禁止使用。

※在作业过程中如发现异常, 请立即终止作业, 报告相关负责人。



A	AC-M08PG39	K3026	灰	
A	AC-M08PB38	K3026	黒	
作業	製品名	仕様書 No.	色	備考
	第三角法	尺度	一般許容差	名称
		1:1	±0.3	M08 インレット 無極 タイプ
設計	製図	検図	承認	記号 部門コード
松原	09'.07.16 涂太金	俞 2009-07-16 文霞	一電子 09.7.16 松原	R 23
				整理番号
				0749