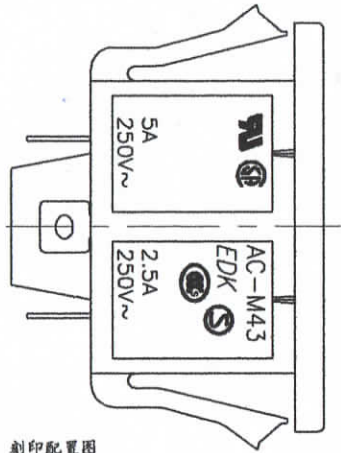
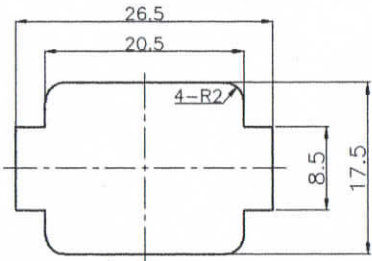
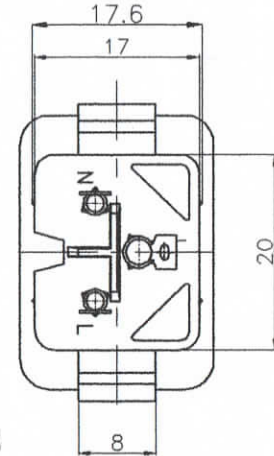
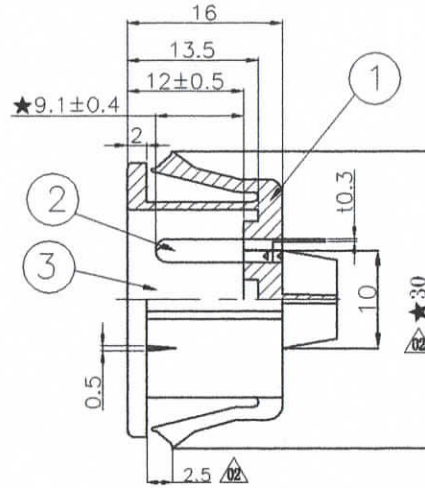
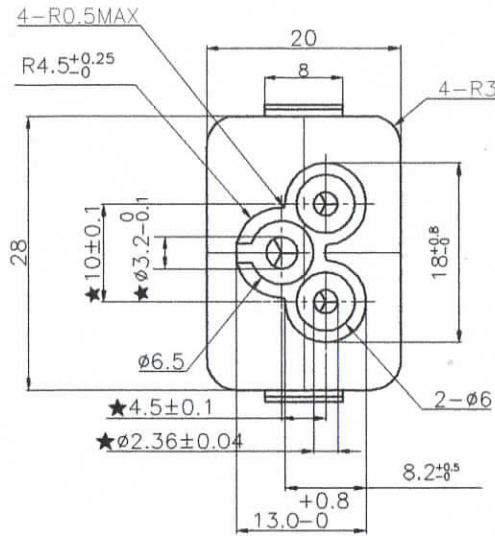


9060

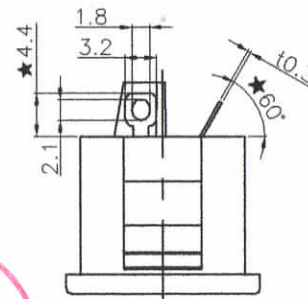
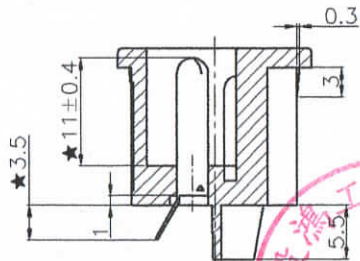
記号	来 歴	年月日	氏名
01	两边耳朵尺寸变更	08.12.01	徐太金
02	错误修正: 30.4→30; 2.6→2.5	2011.01.21	徐太金



削印配置图
SCALE 1.5:1



取付穴参考图



使用部材

部番	部品名	品番	PCS	材質	処理	難燃性
1	基台	23-0758A	1	PPO樹脂(黒)		UL94V-0
2	P.C端子	23-0759A	2	C2680R-1/2H	镍底哑锡	
3	接地端子	23-0662A	1	C2680R-H	镍底哑锡	

注: 1. 偏心度0.05以下。

2. ★印尺寸为重要管理。

2. 外观要无: 缺胶、流纹、缩水、气泡、毛边、发亮、发黑、混色、变色、烧焦、划伤、断裂、堵孔、变形、端子错误、金属粉、电镀不良等。

3. 部品上各标志、文字都应 与图纸相符, 能清晰可见。

4. 材料需符合SS-00259标准, 指定材料以外禁止使用。

※在作业过程中如发现异常, 请立即终止作业, 报告相关负责人。



A	AC-M43HB156C		K-3072	黒	
作業	製品名	組立図番	仕様書 No.	色	備考
第三角法	尺度	一般許容差	名称		
	1:1	±0.3, ±1*	インレット AC-M43 外形図		
設計	製図	検図	承認	記号	部門コード
2008.11.25	09.03.20	林	松原	R 23	
松原	俞文霞	2011-01-22	23-電子		
		依儀	2011 JAN 22		
					整理番号
					0906