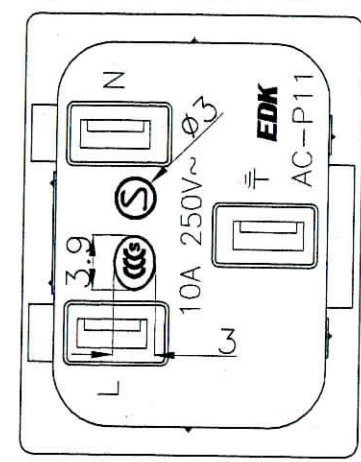
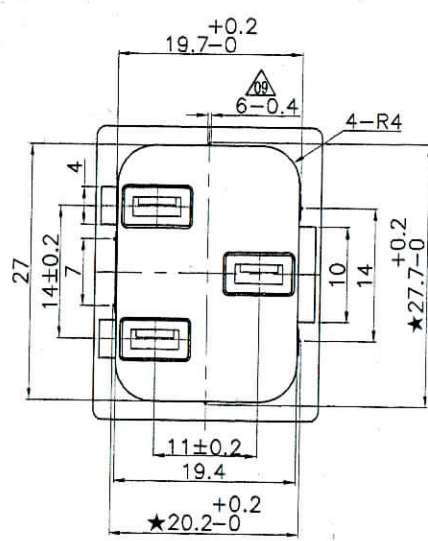
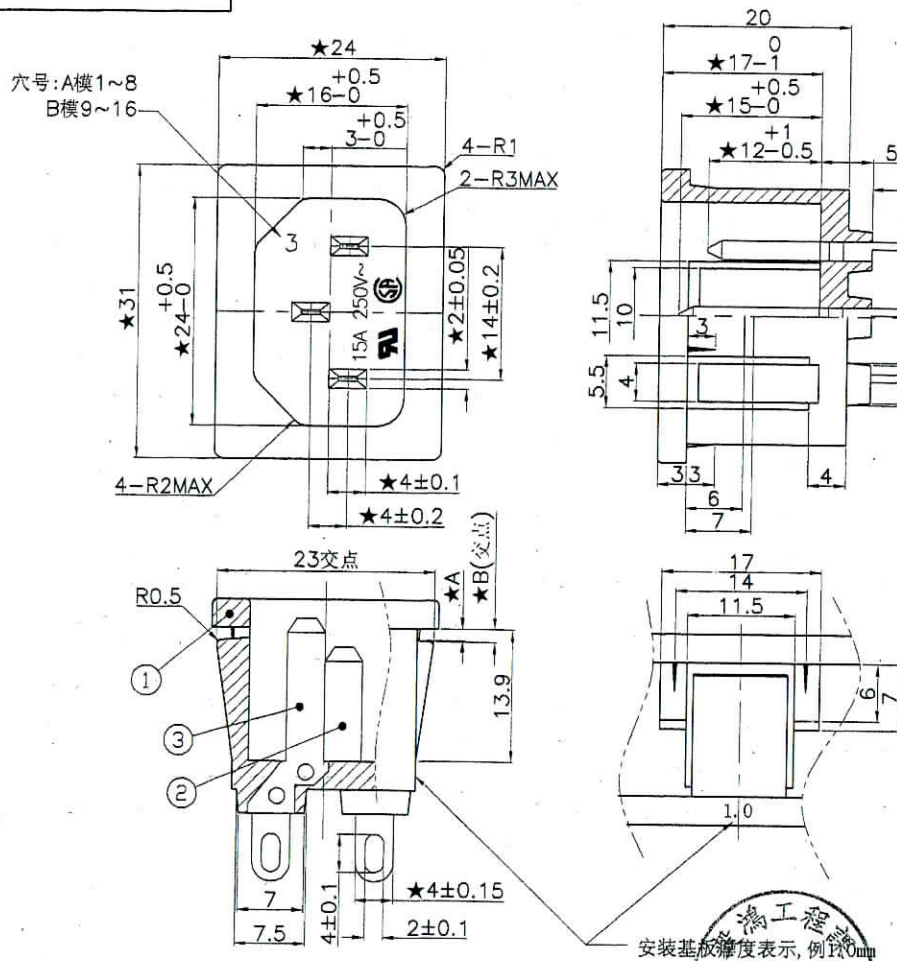


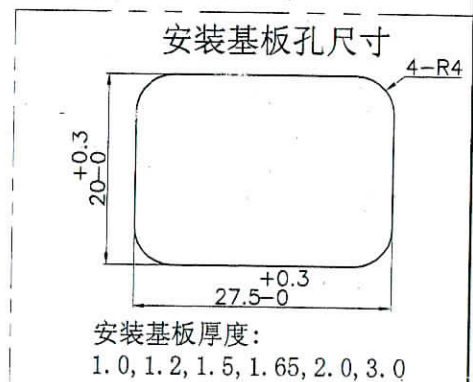
06	增加t0.8厚度尺寸为重点尺寸及公差	09.11.27	俞文霞	記号	来 歴	年月日	氏名
07	接EDK图纸需将t0.8改为t0.8±0.15	09.12.16	俞文霞	01	加6条筋	09.03.04	林依俐
08	修改备注: ...TKS-1-002... → ...SS-00259...	2010.12.11	涂大金	02	增加★号重要尺寸标示	09.03.21	俞文霞
09	2-0.5-6-0.4, 尺寸A, B公差 ±0.03-±0.05	2011.03.15	林依俐	03	更改端子品番错误	09.03.30	俞文霞
				04	更改耳朵卡基板处尺寸	09.08.17	林依俐
				05	更改耳朵卡基板处尺寸1.0-1.85加厚 0.05mm 2.0-3.0加厚0.1mm	09.10.23	林依俐



刻印配置图 1.5:1

A	PC LN1250G (94V-0)	23-0761A	23-0760A
作業	基台胶料(黑色)	接地端子 1PCS	电源端子 2PCS

安装基板厚度	尺寸A	尺寸B
1.0	1.25±0.05	1.40±0.05
1.2	1.45±0.05	1.60±0.05
1.5	1.75±0.05	1.90±0.05
1.65	1.90±0.05	2.05±0.05
2.0	2.3±0.05	2.45±0.05
3.0	3.3±0.05	3.45±0.05



- 注: 1. 偏心度0.05以下。  
 2. ★印尺寸为重要管理。  
 3. 外观要无: 缺胶、流纹、缩水、气泡、毛边、发亮、发黑、混色、变色、烧焦、划伤、断裂、堵孔、变形、端子错误、金属粉、电镀不良等。  
 4. 部品上各标志、文字都应和图纸相符, 能清晰可见。  
 5. 材料需符合SS-00259标准, 指定材料以外禁止使用。  
 ※在作业过程中如发现异常, 请立即终止作业, 报告相关负责人。



A	AC-P11CS35	A23-0382A	K-3070	黒	
作業	製品名	組立図番	仕様書 No.	色	備考
第三角法	尺度	一般許容差		名称 インレット	
	1:1	±0.3, ±1'		AC-P11 外形図	
設計	製図	検図	承認	記号	部門コード
2008.09.10	2008.09.19			R 23	
					整理番号
					0903