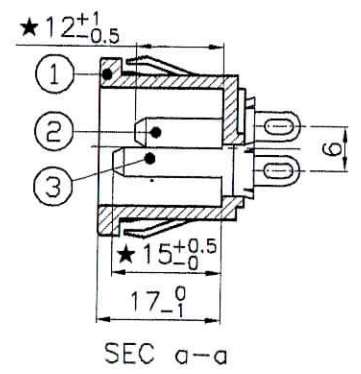
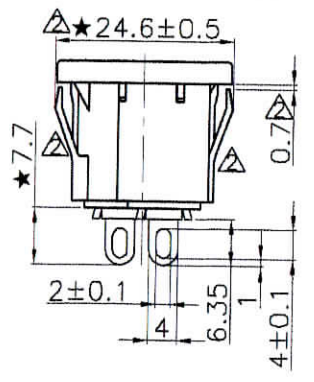
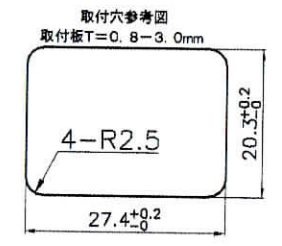
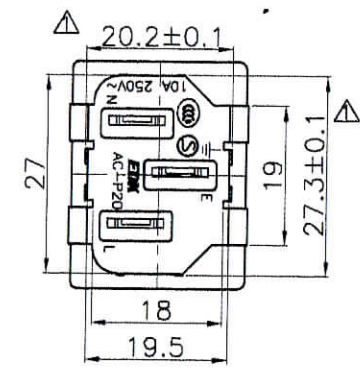
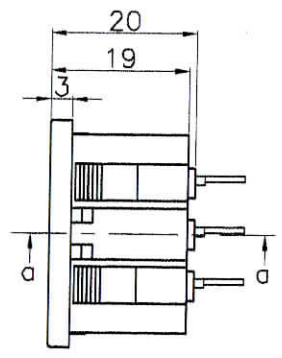
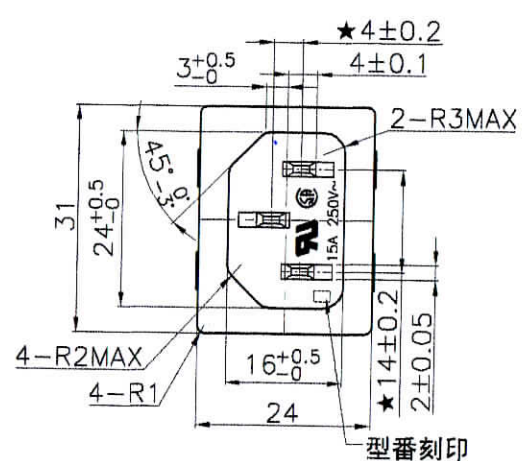


記号	来 歴	年月日	氏名
△	27.3 ^{+0.1} ₀ →27.30±0.1;20.2 ^{+0.1} ₀ →20.2±0.1	2012.11.12	林依俤
△	24.4→24.6±0.5;0.5→0.7耳部形状变更	2012.12.08	林依俤



注:1.★印尺寸为重要管理。
 2.外观要无:缺胶、流纹、缩水、料花、气泡、毛边、发亮、发黑、混色、变色、烧焦、划伤、断裂、堵孔、电镀不良等。
 3.部品上各标识、文字都应跟图纸相符,能清晰可见。
 4.材料需符合SS-00259标准,指定材料以外禁止使用。
 ※在作业过程中如发现异常,请立即终止作业,报告相关负责人。

A	AC-P20CS48	A23-0397A	K-3084	黒	
作業	製品名	組立図番	仕様書 No.	色	備考
	第三角法	尺度	一般許容差	名称:インレット AC-P20 外形図	
		1/1	±0.3, ±1°		
設計	製図	検図	承認	記号 部門コード	整理番号
2009.02.18	2009.02.18	2012-12-11	エコー電子 2012-12-11	R 23	0924
松原	俞文霞	依俤			△ 02