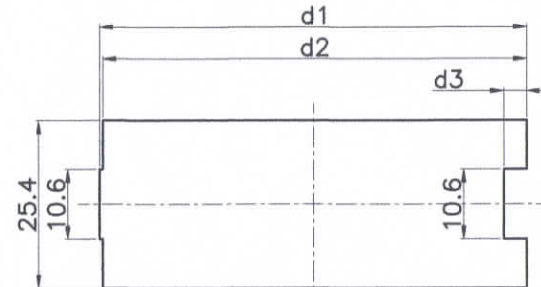
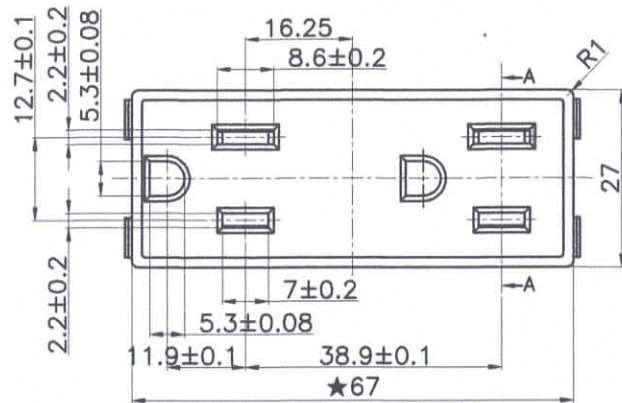


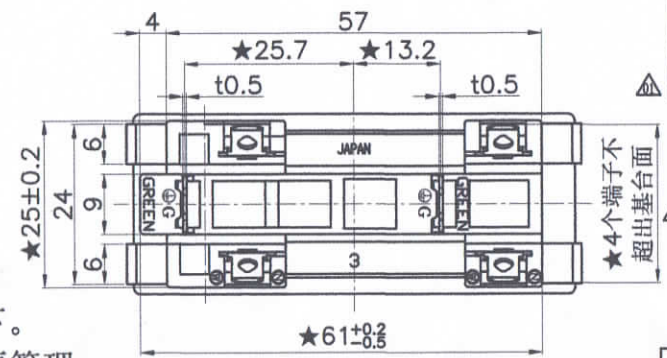
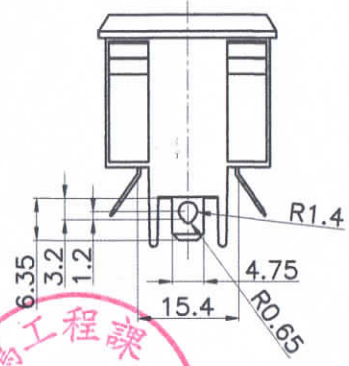
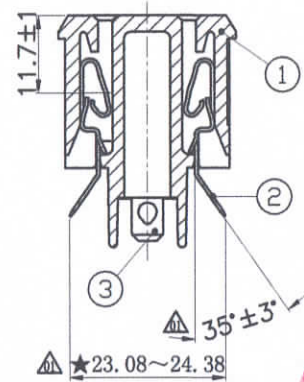
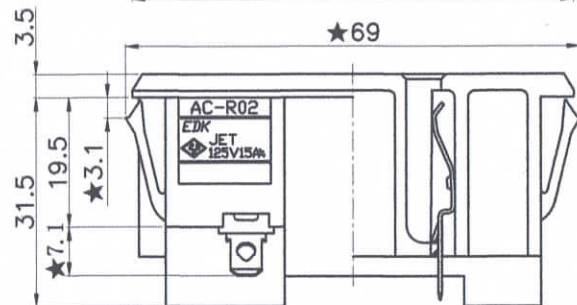
▽ 6990



記号	来 歴	年月日	氏名
△	38° 改成35° ±3° ;增加:★23.08~24.38	2010.12.22	涂太金

板 厚	d1	d2	d3
0.8~1.8	64.4 ^{+0.2} ₀	63.4±0.05	3 ⁰ _{-0.2}
2.0	64.9 ^{+0.2} ₀	64.4±0.05	3.5 ⁰ _{-0.2}

取付穴参考寸法



部番	部品名	品番	材質	処理	難燃性	PCS
1	基台	23-0550A	PA66(黒)		94V-2	1
2	端子	23-0552A	黄銅	鍍錫		4
3	端子	23-0553A	黄銅	鍍錫		2

- 注:1. 偏心度0.05以下。
 2. ★印尺寸为重要管理。
 2. 外观要无:缺胶、流纹、缩水、气泡、毛边、发亮、发黑、混色、变色、烧焦、划伤、断裂、堵孔、变形、端子错误、金属粉、电镀不良等。
 3. 部品上各标志、文字都应和图纸相符,能清晰可见。
 4. 材料需符合SS-00259标准,指定材料以外禁止使用。
 ※在作业过程中如发现异常,请立即终止作业,报告相关负责人。

A	AC-R02MB13	A 230247-A	K-2017	黒	
作业	制 品 名	组立图番	仕様书NO・	基台色	备 注
第三角法		尺 度	一 般 許 容 差		名称: AC-R02 外形图
		1:1	±0.5, ±1°		
設計	製 図	検 査	承 認	記号 部門コード	整理番号
EDK	2010.09.09 涂太金	林 依 儀 2010-12-23	電子 松原 2010-12-23	R 23	0 6 5 9 △01