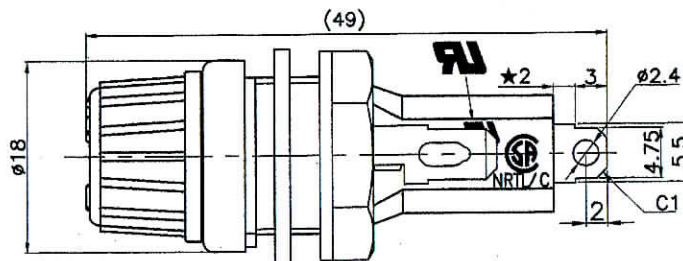
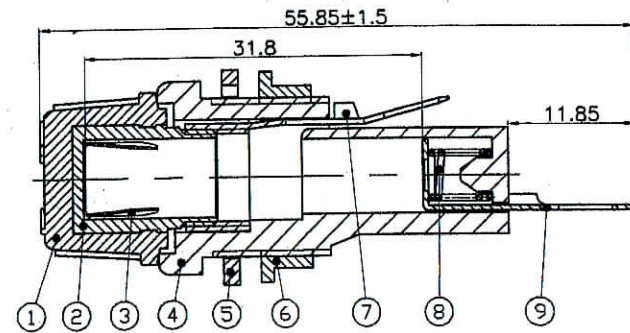


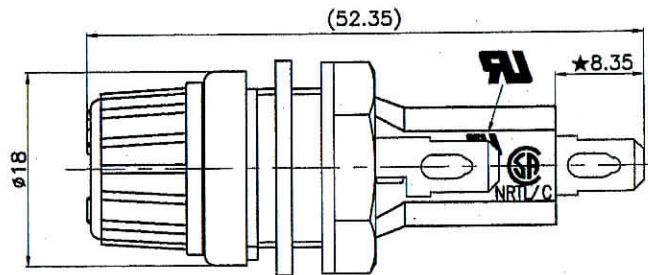
記号	来 歴	年月日	氏名
△	修改备注: TKS-1-002 ----- SS-00259	2010.11.24	涂太金
△	15寸法誤記修正, 追加B作業前面図	2011.12.12	刘 星
△	D向视图修正	2013.08.07	林依傑



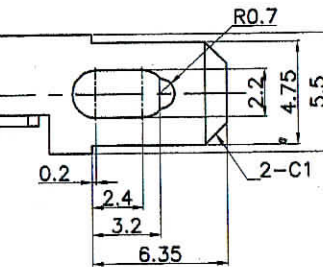
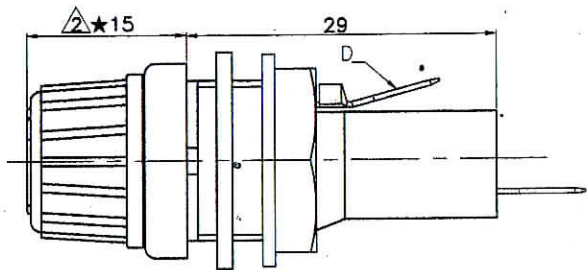
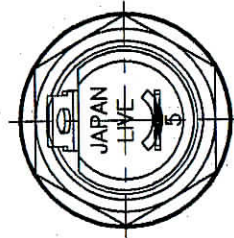
B作業



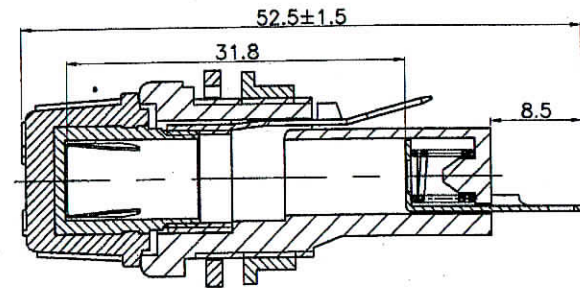
A作業 SEC C-C 31.8mm保險管裝着時寸法



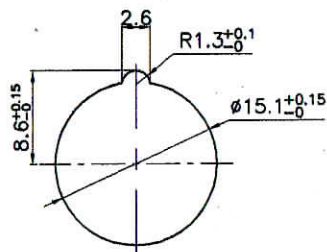
A作業



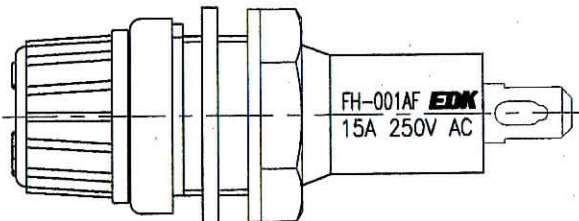
D向视图 (SCALE 2:1)



B作業 SEC C-C 31.8mm保險管裝着時寸法



取付穴参考图



注:1.★印尺寸为重要管理。

2.外观要无:缺胶、流纹、缩水、气泡、毛边、发亮、发黑、混色、变色、烧焦、划伤、断裂、堵孔、变形、料花、电镀层脱落、氧化、金属粉、端子错误等。

3.部品上各标识、文字都应跟图纸相符,能清晰可见。

△4.材料需符合SS-00259标准,指定材料以外禁止使用。

※在作业过程中如发现异常,请立即终止作业,报告相关负责人。

B	FH-001AF-H	A23-0290B	K-1054	黒	
A	FH-001AF	A23-0290A	K-1054	黒	
作業	製品名	組立図番	仕様書 No.	色	備考
第三角法		尺 度	一般許容差	名稱	
		2/1	±0.5, ±1°	FH-001AF 外形図	
設計	製圖	検圖	承認	記号	部門コード
1994.09.02	2010.04.13	林	EDK	R 23	整理番号
福田	涂太金	依傑	渡边		0755