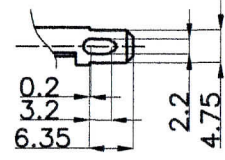
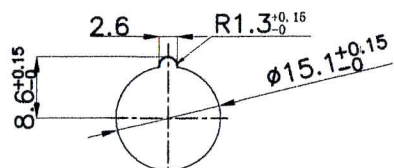
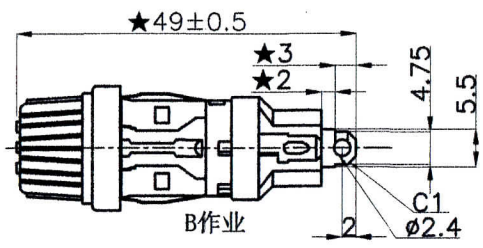


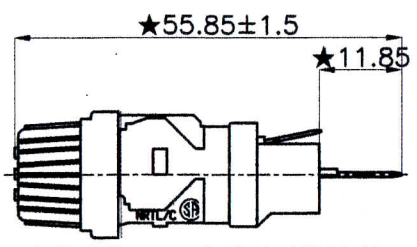
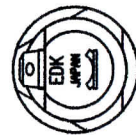
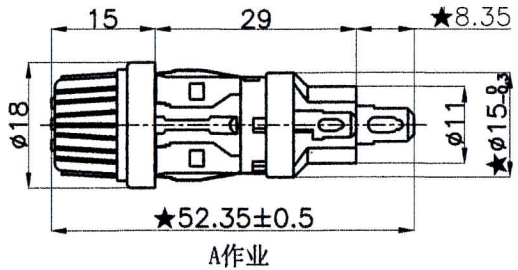
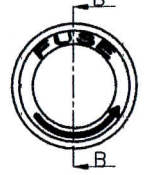
00 0757

記号	来歴	年月日	氏名
00	新作	10.12.29	欧阳艳姣

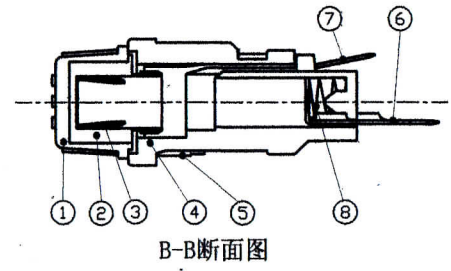
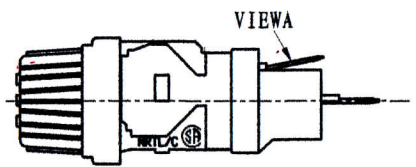


取付参考穴S=2:1  
取付板材质: 金属制  
取付板厚: t=1.0, 1.2, 1.6, 2.0

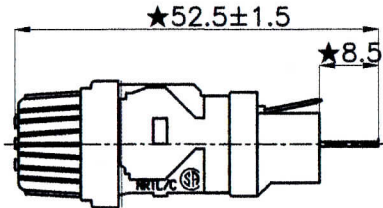
头部印字凸起形状



(A作业装31.8mm保险丝后的尺寸)



B-B断面图



(B作业装31.8mm保险丝后的尺寸)

FH-001ASF-H使用部材

部番	部品名	品番	材質	処理	難燃性	PCS
1	头部	23-0309A	电木粉			1
2	头金具	23-0640A	黄铜	镀锡		1
3	弹片	23-0650A	黄铜	镀锡		1
4	筒部	23-0610A	电木粉		94V-0	1
5	铁壳	23-0482A	不锈钢			1
6	端子	23-0612B	黄铜	镀镍		1
7	侧端子	23-0611A	红铜	镀镍		1
8	弹簧	23-0001B	SWP-A			1

FH-001ASF使用部材

部番	部品名	品番	材質	処理	難燃性	PCS
1	头部	23-0309A	电木粉			1
2	头金具	23-0640A	黄铜	镀锡		1
3	弹片	23-0650A	黄铜	镀锡		1
4	筒部	23-0610A	电木粉		94V-0	1
5	铁壳	23-0482A	不锈钢			1
6	端子	23-0612A	黄铜	镀镍		1
7	侧端子	23-0611A	红铜	镀镍		1
8	弹簧	23-0001B	SWP-A			1

- 注: 1. 偏心度0.05以下。  
2. ★印尺寸为重要管理。  
3. 外观要无: 缺胶、流纹、缩水、气泡、毛边、发亮、发黑、混色、变色、烧焦、划伤、断裂、堵孔、变形、端子错误、金属粉、电镀不良、料花等。  
4. 部品上各标志、文字都应跟图纸相符, 能清晰可见。  
5. 材料需符合SS-00259标准, 指定材料以外禁止使用。  
※在作业过程中如发现异常, 请立即终止作业, 报告相关负责人。



B	FH-001ASF-H	A213-0283B	K-1052	黑	黑	
A	FH-001ASF	A213-0283A	K-1052	黑	黑	
作業	製品名	組立図番	仕様書No.	1	2	备注
第三角法		尺度	一般容尺寸	名称 保险管		
		1:1	±0.5	FH-001ASF/FH-001ASF-H 外形图		
設計	製図	検図	承認	記号	部門コード	整理番号
1995.8.5	2010.12.29	林	7-電子	R	23	0757
福田	欧阳艳姣	2011-01-03	2011-01-03			△00
		依	松原			