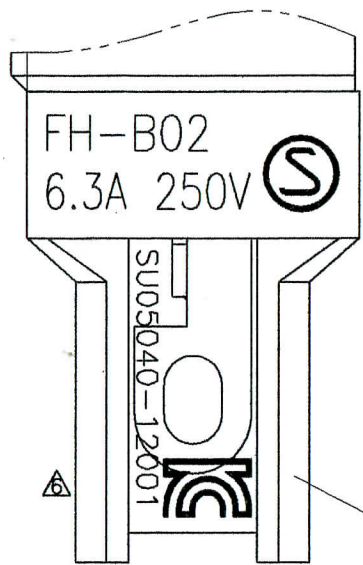
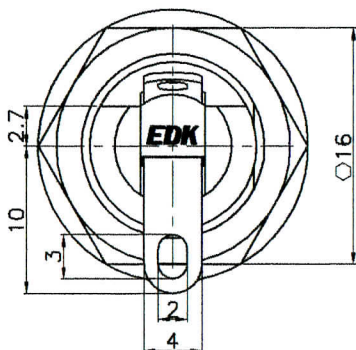
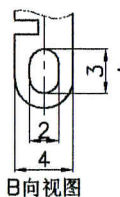
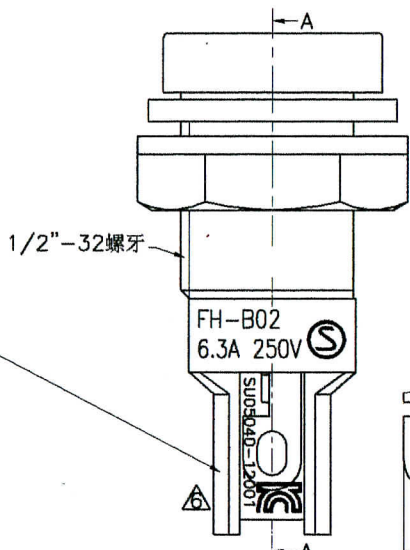
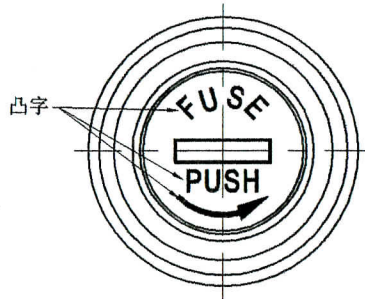
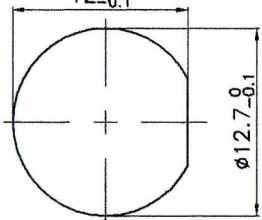


07  
0724  
管理番号

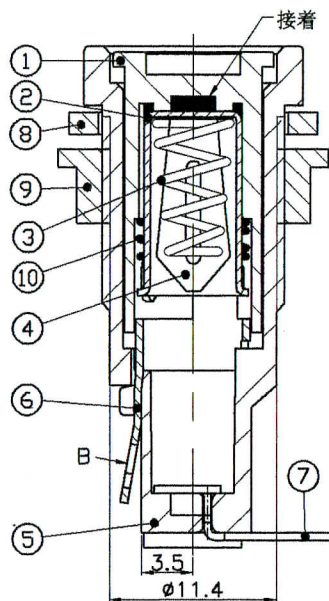


SCALE 2/1

取付穴参考图  
12.0<sub>-0.1</sub>

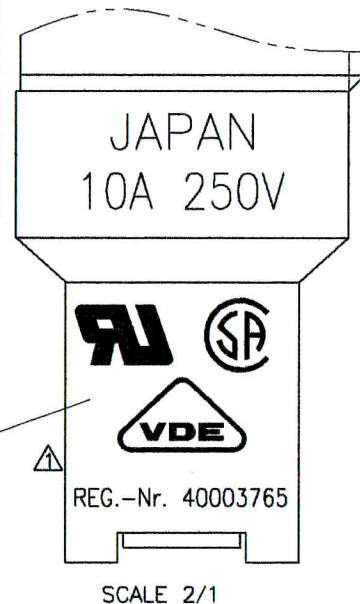
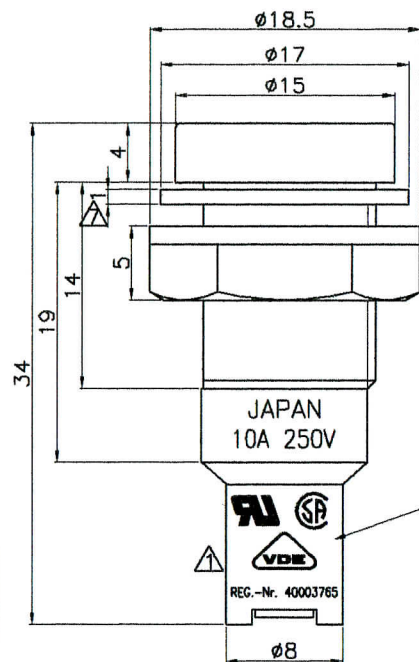


- 注: 1. ★印尺寸为重要管理。  
 2. 外观要无: 缺胶、流纹、料花、缩水、气泡、毛边、发亮、发黑、混色、变色、烧焦、划伤、断裂、堵孔、变形、电镀不良、金属粉等。  
 3. 部品上各标识、文字都与图纸相符, 能清晰可见。  
 4. 材料需符合SS-00259标准, 指定材料以外禁止使用。  
 ※在作业过程中如发现异常, 请立即终止作业, 报告相关负责人。



SEC A-A

★注: 头部与筒部组装前, 先装保险丝  
 若未装保险丝, 可能无法取出头部



SCALE 2/1

記号	来 歴	年月日	氏名
△	LR,CSA,VDE刻印変更	2008.06.18	涂太金
△	备注加注SS-00259标准	2008.12.20	涂太金
△	增加★号重点尺寸	2009.03.31	涂太金
△	取消产品仕样, 追记仕样书No.	2009.09.11	涂太金
△	仕样书No.: FH-B02→K-1066	2009.09.16	涂太金
△	增加KC及证书号刻印, 视图整理, 组立图番追记	2013.01.16	林依保
△	垫片厚度误记修正: 1.5→1.0	2014.05.15	林依保

A	FH-B02	A23-0138C	K-1066	
作業	製品名	組立図番 △	仕様書 No. △△	備考
第三角法	尺度	一般許容差	名称: 保险管	
	2/1	±0.5	FH-B02	
設計	製図	検図	承認	記号 部門コード
1992.03.09	2008.03.20	2014-05-16	2014-05-16	整理番号
内田	涂太金	依保	渡边	R 23
				0724