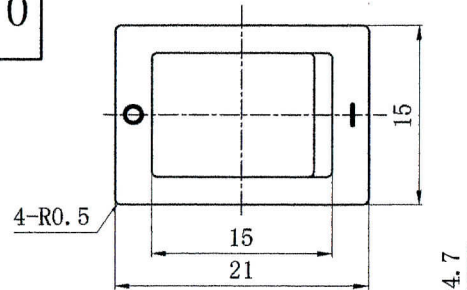


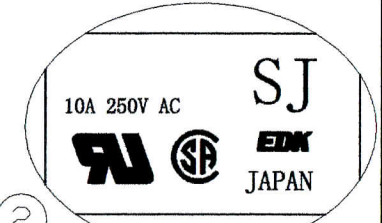
0244

記号	来 歴	年月日	氏名
△	22-0107T改成22-0107TA	09.12.26	涂太金

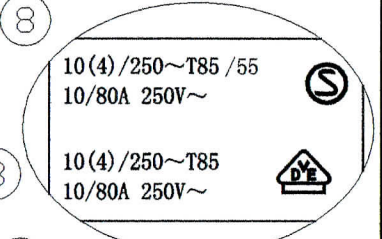


板厚	Y	Z
0.75~1.25	19.2 <sup>+0</sup> <sub>-0.1</sub>	12.9 <sup>+0.1</sup> <sub>-0</sub>
1.25~2.0	19.4 <sup>+0</sup> <sub>-0.1</sub>	12.9 <sup>+0.1</sup> <sub>-0</sub>

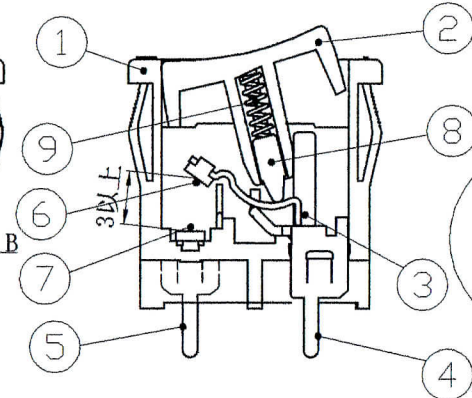
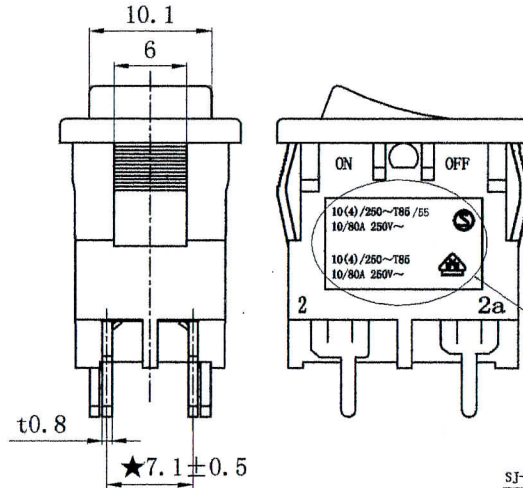
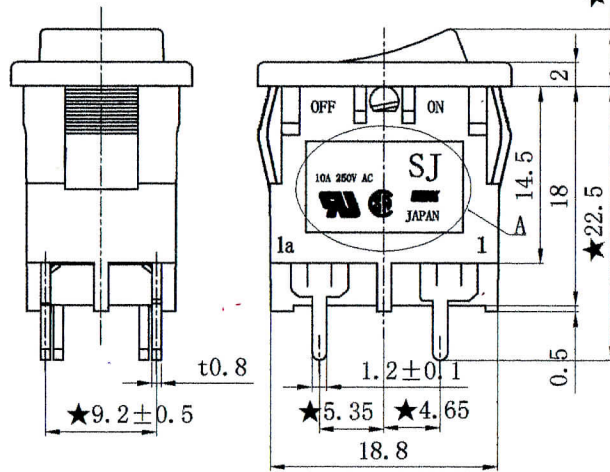
取付穴寸法



A部印字放大图 (1.5: 1)



B部印字放大图 (1.5: 1)



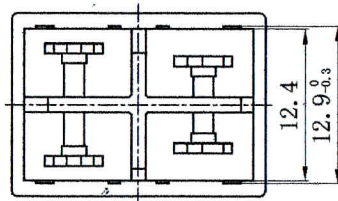
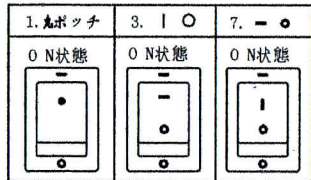
SJ-W2S4A-30PB使用部材

番番	部品名	品番	材質	処理	難燃性	PCS
1	外壳	22-0264A	PA66(黑)		UL94V-0	1
2	按钮	22-0265B	PA66(白)		UL94V-0	1
3	可动板	22-0266A	黄铜	镀银		2
4	共通端子	22-0267E/F	黄铜	镀银		1
5	固定端子	22-0268C	黄铜	镀银		2
6,7	接点	22-0102M	铜	表面镀银 0.5以上		4
8	顶柱	22-0269A	PA66(灰,白)			2
9	弹簧	22-0107TA	SWP-A			2

SJ-W2S4A-30/03/07/01BB使用部材

番番	部品名	品番	材質	処理	難燃性	PCS
1	外壳	22-0264A	PA66(黑)		UL94V-0	1
2	按钮	22-0265A	PA66(黑)		UL94V-0	1
3	可动板	22-0266A	黄铜	镀银		2
4	共通端子	22-0267E/F	黄铜	镀银		1
5	固定端子	22-0268C	黄铜	镀银		2
6,7	接点	22-0102M	铜	表面镀银 0.5以上		4
8	顶柱	22-0269A	PA66(灰,白)			2
9	弹簧	22-0107TA	SWP-A			2

印字形状



注: 1. 偏心度0.05以下。

2. ★印尺寸为重要管理。

3. 外观要无: 缺胶、流纹、缩水、气泡、毛边、发亮、发黑、混色、变色、烧焦、划伤、断裂、堵孔、变形、端子错误、金属粉、电镀不良、料花等。

4. 部品上各标志、文字都应跟图纸相符, 能清晰可见。

5. 材料需符合TKS-1-002环境有害化学物质管理基准。

※在作业过程中如发现异常, 请立即终止作业, 报告相关负责人。

E	SJ-W2S4A-30PB	—	—	白	黑	S-0035	UL VDE SEMKO CSA
D	SJ-W2S4A-01BB	白	1	黑	黑		
C	SJ-W2S4A-07BB	白	7	黑	黑		
B	SJ-W2S4A-03BB	白	3	黑	黑		
A	SJ-W2S4A-30BB	—	—	黑	黑		
作業	製品名	印字颜色	印字形状	按钮颜色	外壳颜色	仕様書No.	规格
第三角法		尺度		一般許容差		名称	
		1:1		±0.3		SJ 电源开关	
設計 H3.10.7 宮田		製図 09.11.10 涂太金		検閲 前 2009-12-26 文霞		承認 一電子 2009-12-26 松原	
		記号 R 22		部門コード		整理番号 0244 △01	