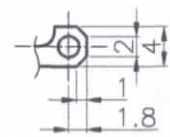
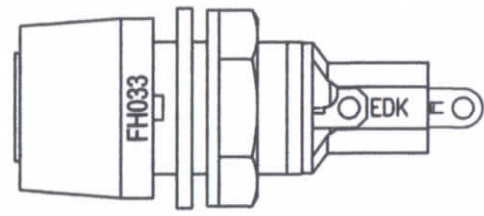
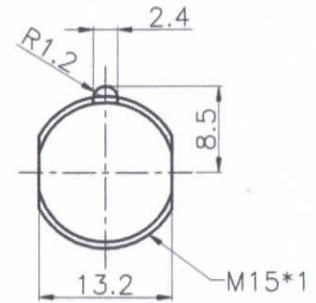
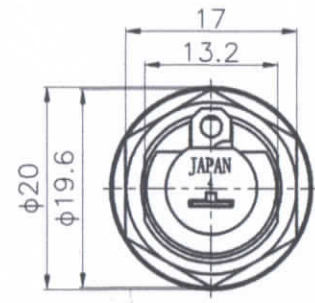
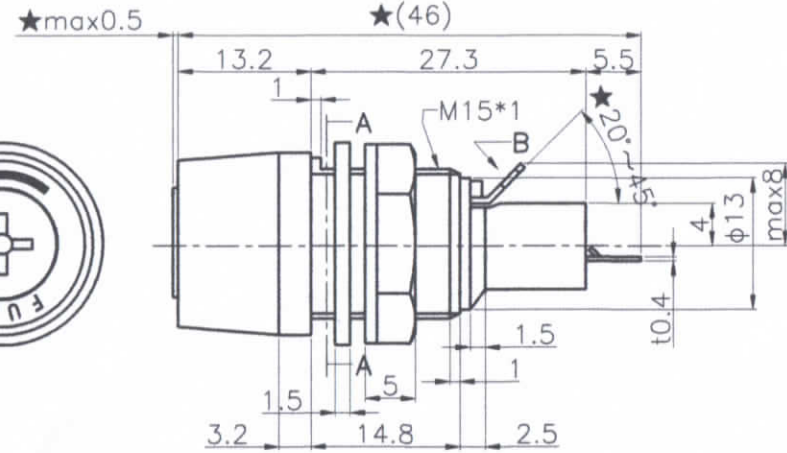


▽ 1220

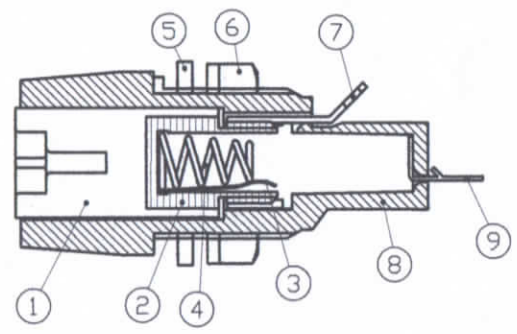
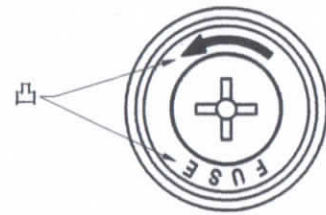
記号	来 歴	年月日	氏名



B视图



A-A视图(取付部)



使用部材

部番	部品名	品番	材質	処理	難燃性	PCS
1	头部成型	A23-0036C	电木粉(黑)			1
2	头部金具	23-0074A	黄铜	镀镍		1
3	弹片	23-0075A	磷铜	镀镍		1
4	弹簧	23-0519G	SW1C-F			1
5	垫片	23-0004A	ABS(白)	镀镍		1
6	螺帽	23-0599A	PA66(黑)		94HB	1
7	侧端子	23-0077A	红铜	镀镍		1
8	筒部	23-0079C	电木粉(黑)		94V-0	1
9	端子	23-0078A	黄铜	镀镍		1



- 注: 1. 偏心度0.05以下。  
 2. ★印尺寸为重要管理。  
 2. 外观要无: 缺胶、流纹、缩水、气泡、毛边、发亮、发黑、混色、变色、烧焦、划伤、断裂、堵孔、变形、端子错误、金属粉、电镀不良等。  
 3. 部品上各标志、文字都应和图纸相符, 能清晰可见。  
 4. 材料需符合SS-00259标准, 指定材料以外禁止使用。  
 ※在作业过程中如发现异常, 请立即终止作业, 报告相关负责人。

A	FH-033	A 230041-F	K-1046	
作业	制品名	组立图编号	仕样书No.	备 注
第三角法 		尺 度	一般許容差	名称: 保险管 FH033 (头部凸形刻印、树脂螺帽) 外形图
設計	製図	検図	承認	記号 部門コード
2000.07.17	2010.11.30	依 依	松原	整理番号
EDK	涂 太 金	2010-12-01	2010-12-01	R 23
				0 7 2 1